

# Halovolt®

STARKE LEBENSADERN  
FÜR UNSER LAND

# PIPELIFE

EIN ROHR BEUGT VOR

## Chlor-/halogenfreie E-Installation Im Brandfall die sichere Alternative.



### Vorteile einer chlor-/halogenfreien Elektroinstallation im Brandfall

- Auf ein **Minium** reduzierter Anteil an **ätzenden Gasen**.
- **Reduzierte Rauchentwicklung**, bessere Sicht auf Fluchtwegen und beim Rettungseinsatz.
- **Keine Bildung von korrosiven Brandgasen**, keine Folgeschäden durch Säuredämpfe.
- **Flammwidrig**, daher keine Feuerausbreitung über die eigentliche Brandstelle hinaus.

Damit trägt die Verwendung von halogenfreien Elektroinstallationsmaterialien bei zur

**Reduktion der Brandfolgeschäden** an elektronischen Geräten, Maschinen und Bauwerken.

### Konventionelle Elektroinstallation im Brandfall

Die dabei verwendeten kostengünstigen Massenkunststoffe enthalten Halogene und werden dadurch flammwidrig. So sorgt z.B. das in PVC enthaltene Chlor dafür, dass die daraus hergestellten Kabel und Rohre schwer entflammbar und selbstverlöschend sind - eine wichtige Eigenschaft.

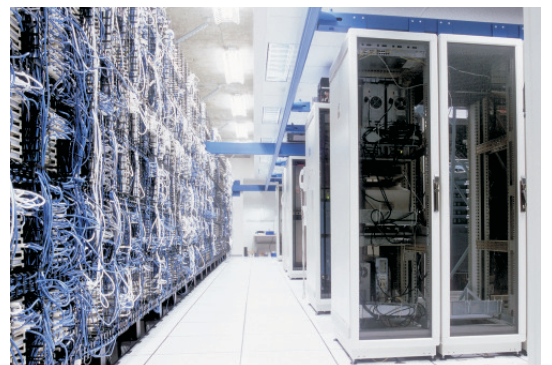
Beim Verbrennen dieser Kunststoffe werden jedoch korrosive Rauchgase abgespalten, die sich rasch im Gebäude ausbreiten. In Verbindung mit der Luftfeuchtigkeit und dem Löschwasser bildet sich z.B. Salzsäuredampf. Die dadurch verursachten Schäden können großflächiger und teurer sein als die unmittelbaren Brandschäden.

### Einsatzbereiche für halogenfreie E-Installation

- **In Gebäuden mit hoher Personendichte** wie z.B. Hotels, Bürogebäude, Flughäfen, Krankenhäuser, U-Bahnen, Tunnels etc.
- **Zum Schutz großer Sachwerte** (z.B. Rechenzentren, Telekomeinrichtungen, Museen etc.)



In Gebäuden mit hoher Personendichte



Zum Schutz großer Sachwerte

## Sortiment für die chlor-/halogenfreie E-Installation

### Für leichte mechanische Beanspruchung:

**HFTRL** Stangenrohre

**HFTXL** Flexrohre

Zubehör (Klemmschellen, Steckmuffen und Bögen)

Scheiteldruckfestigkeit: > 320 N

Farbe: hellgrau RAL 7035

Temperaturbereich: -25° C bis +90°C

für Auf- und Unterputzinstallationen in Büros, Krankenhäusern, Hotel- oder Schulbauten etc.

### Für mittlere mechanische Beanspruchung:

**HFRM** Stangenrohre

**HFTXM-M** Mantelflexrohre

Zubehör (Klemmschellen, Steckmuffen und Bögen)

Scheiteldruckfestigkeit: > 750N

Farbe: schwarz RAL 9005

Temperatureinsatzbereich: HFRM: -25°C bis +90°C  
HFTXM-M: -45°C bis +105°C

für Auf- und Unterputzinstallationen, Hohlwände und Zwischendecken, Beton und Estrichverlegung in Industrie und Anlagenbau, für Kraftwerke, Tunnels und U-Bahnen



für leichte mechanische Beanspruchung



**Halovolt®**

**Vorteile gegenüber anderen halogenfreien Fabrikaten**

Alle Stangenrohre sind gemufft und können daher besonders einfach verlegt werden. Das erspart Arbeitszeit und Kosten.

Der zusätzliche Mantel macht das 750N-Flexrohr besonders robust und dicht. Es ist schlagfest bis -45°C und temperaturbeständig bis +105°C.

Die Kombination von Pipelife-Klemmschelle und Schnabl-Steckdübel ist gegenüber herkömmlichen Produkten wesentlich schneller in der Montage. Loch bohren, stecken, fertig.

für mittlere mechanische Beanspruchung



**gemuffte Stangenrohre**

**Flexrohr mit Mantel**

**rasche Montage  
Bohren. Stecken. Fertig.**

Pipelife Austria GmbH & Co KG  
A-2355 Wr. Neudorf, Postfach 54  
IZ NÖ-Süd, Straße 1, Obj. 27  
Tel. 02236/6702-216  
Fax 02236/6702-215  
E-Mail: office.elektro@pipelife.at  
Internet: www.pipelife.at

**STARKE LEBENSADERN  
FÜR UNSER LAND**

**PIPELIFE**  
EIN ROHR BEUGT VOR